

MVF / MERIVAARA France

Nous avons constaté 1 défaut sur certains berceaux de maternité au niveau de la vis de blocage de la barre de réglage de la proclive/déclive.

Le motif : la vis est trop courte de 2mm. La longueur de la vis est de 20 mm.

Il est alors possible que la vis ne soit pas fixée assez loin dans l'écrou. Si le défaut n'est pas constaté & que le produit est en perpétuelle utilisation, il y a 1 risque mineur de mise en danger de la vie du patient.

Les berceaux qui peuvent présenter ce défaut ont été livrés entre le 1^{er} Mai 2003 & le 19 Avril 2006. Les produits livrés avant le 1^{er} Mai 2003 ou après le 19 Avril 2006 ne présentent pas le problème. Au-delà du 19 Avril 2006, les produits ne présentent pas le problème puisque celui-ci a été corrigé dès le 19 Avril 2006, dès qu'il fût constaté. Voir photos 1 & 2.

Photo 1

Le berceau de maternité. La flèche indique la barre de réglage & sa vis de blocage.

La Photo 2 présente la barre de réglage originale des berceaux livrés avant le 1^{er} Mai 2003.

La Photo 3 montre le système défectueux que peuvent présenter les berceaux livrés entre le 1^{er} Mai 2003 & le 19 Avril 2006.

Nous vous demandons de bien vouloir remplacer la vis de la barre de réglage. La nouvelle vis est jointe au présent courrier. Voir photo 3. La nouvelle vis est 2mm plus longue que la précédente, soit d'1 longueur totale de 22mm. En remplaçant la vis, vous êtes sûrs que le système ne s'ouvrira pas dans le futur.

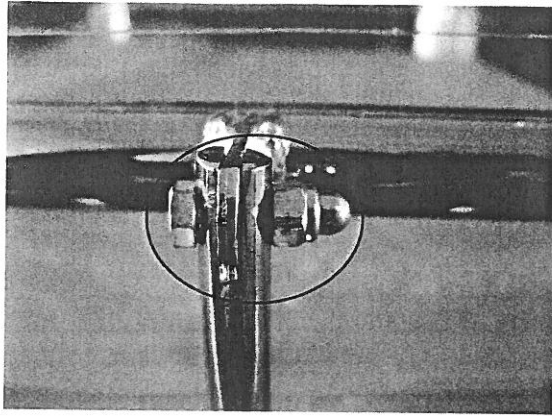
Nous vous prions de bien vouloir accepter toutes nos excuses pour les problèmes causés par cette procédure. En tant que fabricant responsable, nous souhaitons vous garantir une utilisation sûre & sans danger de nos produits.

Pour toute information complémentaire, merci de contacter notre Service Après-Vente.

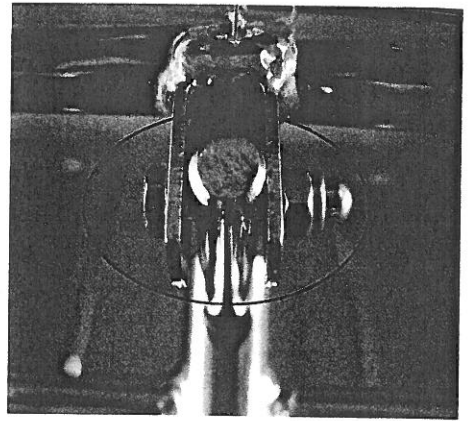
Traduction certifiée conforme à l'original

Fait à Lay-St-Christophe , le 30 Mai 2006

30 May 2006



Picture 2 shows the previous construction of adjustment bar (before 1 May 2003 delivered).



Picture 3 shows the construction, which might have the above mentioned defect, if they are delivered in between 1 May 2003 – 19 April 2006.

We kindly ask you to change Baby Crib Trolley's tightening screw of the adjustment bar. The new screw is attached to this letter. Please see enclosed picture 3. New screw is 2 mm longer than the old one. The length of the new screw is 22 mm. By changing the screw we make sure that the threads won't open in the future.

We apologise for all the problems caused to you by this procedure. We, as a responsible manufacturer, want to guarantee trouble-free and safe use of our products.

If you need further information, please contact our After Sales department.

Merivaara Corp./ After Sales
Artem Kozmin
tel. +358 3 3394 6181
e-mail: artem.kozmin@merivaara.fi

Yours sincerely,

Merivaara Corp.

Jyri Johansson,
Factory Manager

Merivaara Corp.
Puustellintie 2
FI-15150 LAHTI, FINLAND
Tel. +358 3 3394 611
Fax +358 3 3394 6144

merivaara@merivaara.fi
www.merivaara.com
ID No. FI15046941
Domicile Lahti

Nordea Bank Finland Plc
Corporate Br., Lahti
SWIFT code: NDEAFIHH

EUR 151930-128930
USD 151952-11501
SEK 151952-11519
NOK 151952-11527

IBAN FI0315193000128930
IBAN FI4215195200011501
IBAN FI4115195200011519
IBAN FI1915195200011527